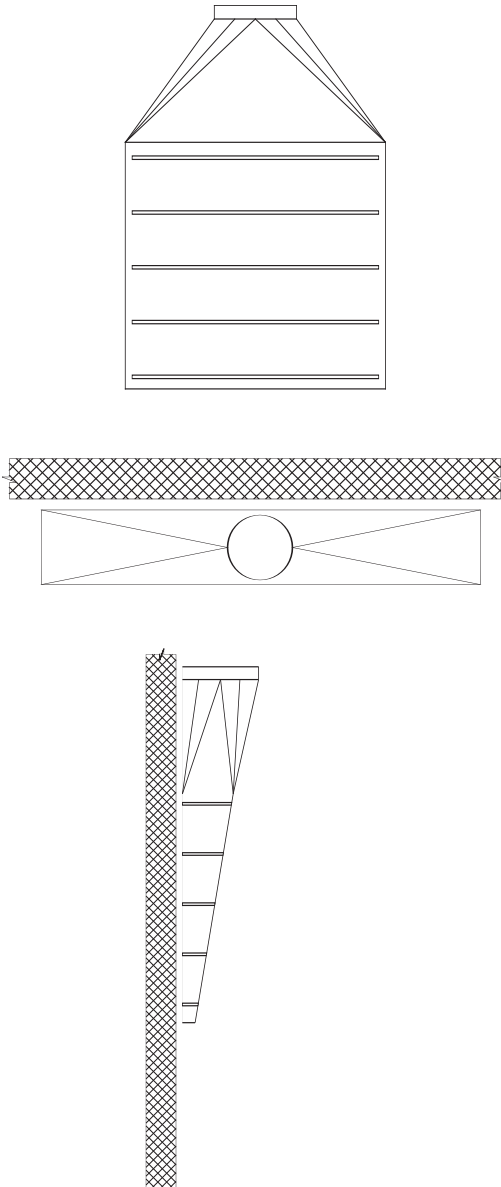


Modèle **HAI-FE**

Hotte sans filtres

D



Modèle suggéré

- **Pour laboratoire**

Description :

Hotte d'évacuation sans filtres de la marque HCE modèle HAI-FE de type à fentes.

Caractéristiques :

- Construction robuste entièrement en acier inoxydable Jauge 18 (1,2 mm).
- Longueur jusqu'à 16'-0" (4877 mm).
- Facilité d'installation.
- Rapidité de livraison.

Construction :

L'enceinte apparente de la hotte est en acier inoxydable 304 ou 316 fini #4 brossé. Tous les joints soudés apparents de la hotte sont polis tels que le fini original.

Options :

- Fentes ajustables.
- Panneaux anti-refoulement de chaque côté de la hotte.